

Lyngså

Mellem det smukke klithedelandskab og de gamle istidsskrænter ligger Lyngså, en lille bondeby, hvis historie kan føres tilbage til 1300-tallet. Den er et fint eksempel på den type af danske landsbyer, hvor gårdene ikke blev udflyttet i 1800-tallet, men stadig ligger tæt omkring hovedgaden.

Lyngså Kirke knejser mod himlen på sin bakke syd for byen. Kirken er bygget i rødsten 1902.

Lyngså Strand, som strækker sig ud mellem Sæby og Voerså, er bred med høje, lune klitter og med børnevænligt, lavt og roligt vand. Badevandskvaliteten er i top ved stranden, som hvert år premieres med Blåt flag.

Der er fine muligheder for at finde rav her, hvor man også støder på et varieret udvalg af snegle og muslinger, som f.eks. den store rødkonk, tårnsnegl og pelikanfod.

Tag cyklen med til Lyngså og nyd de mange smukke tur-muligheder ind i landet eller besøg en af sommerens spændende kunststillinger, som kan give dig en herlig inspirerende ferieoplevelse.



Lyngså

Inmitten der schönen Landschaft zwischen Heidedünen und den eiszeitlichen Küstenhängen liegt der kleine Ort Lyngså, dessen Geschichte sich ins 14. Jahrhundert zurückverfolgen läßt. Lyngså ist ein gutes Beispiel für den dänischen Dorftyp, in dem im 19. Jahrhundert keine Flurbereinigung stattfand. Darum liegen die Höfe heute noch unmittelbar an der Hauptstraße.



Südlich des Ortes erhebt sich auf einem Hügel die rote, 1902 erbaute Backsteinkirche in Lyngså gegen den Himmel.

Lyngså Strand, der sich zwischen Sæby und Voerså erstreckt, ist breit und hat hohe Dünen mit warmen Mulden, und das Wasser ist seicht, ruhig und außerordentlich kinderfreundlich. Die Wasserqualität ist Spitze, und darum weht am Strand jedes Jahr die Blaue Umweltflagge. Gerade hier haben Sie gute Möglichkeiten, Bernstein zu finden. Außerdem finden sich Schnecken und Muscheln in großer Zahl und Variation, wie z. B. die große rote Konchylie, Turmschnecke und Pelikanfuß.



Bringen Sie Ihr Fahrrad nach Lyngså mit, nutzen Sie die vielen Radtour-Möglichkeiten ins Binnenland, oder besuchen Sie eine der interessanten Kunstausstellungen des Sommers, ein herrlich anregendes Ferienerlebnis.

Sommerhuse Privatudlejning

Ferienhäuser Privatvermietung

Elin Berthelsen

Lyngså – Sønderklit Strand
Danmark – Dänemark



Feriehuse - privatudlejning

Ferienhäuser - Privatvermietung

Elin Berthelsen
Bjarnesvej 15
Sønderklit, Lyngså
DK-9300 Sæby

Mobil: (+45) 40 44 66 19

E-mail: elin@elinsstrandferie.com

Web: www.elinsstrandferie.com



NYT i 2012:

Lejere har fri entré til Sæby Svømmebad.

NEU in 2012:

Freien Eintritt in Sæby Schwimmbad für unsere Mieter

»Den gamle skole«

Lejligheder 60/80 m² - op til 6 personer.

»Die alte Schule«

Wohnungen 60/80 m² - bis 6 Personen.



A	Hochsaison	B	Zwischen Saison	C	Ostern, Pfingsten, Weihnachten, Jahreswechsel	D	Vorsaison Nachsaison	E	Vor Vorsaison Nach Nachsaison
	Hojsæson		Mellemsæson		Påske, Pinse, Jul, Nytår		Førsæson Eftersæson		Før førsæson Efter eftersæson
	Woche/uge 28, 29, 30, 31, 32, 33		Woche/uge 27, 34		Woche/uge 12, 13, 19, 20, 26, 35, 36, 52, 53, 1		Øvrige Uger Øvrige uger		Woche/uge 44, 45, 46, 47, 48, 49, 50, 51 2, 3, 4, 5, 6, 7, 8, 9, 10, 11

Preise pro Woche zuzüglich Stromverbrauch und Brennholz. Buchbar von Samstag bis Samstag. Ugepriser + strømforbrug og brænde. Kan bookes fra lørdag til lørdag.

"Die Alte Schule" kann auch tageweise in Saison A für € 74 / DKK 550 und in den übrigen Wochen für € 60 / DKK 450 gemietet werden.

Endreinsug/slutreinsug: € 100 / DKK 750. Wasser/vand: DKK 65,- pro m³. Strom/EI: DKK 2,25 pro kWh
 Haustiere auf Anfrage!

Prebensvej 22:

A	€ 485,- DKK 3600,-	B	€ 363,- DKK 2700,-	C	€ 256,- DKK 1900,-	D	€ 205,- DKK 1500,-	E	€ 143,- DKK 1000,-
---	-----------------------	---	-----------------------	---	-----------------------	---	-----------------------	---	-----------------------

Prebensvej 11:

A	€ 573,- DKK 4250,-	B	€ 484,- DKK 3600,-	C	€ 307,- DKK 2300,-	D	€ 256,- DKK 1900,-	E	€ 205,- DKK 1500,-
---	-----------------------	---	-----------------------	---	-----------------------	---	-----------------------	---	-----------------------

Elinsvej 1:

A	€ 848,- DKK 6300,-	B	€ 673,- DKK 5000,-	C	€ 471,- DKK 3500,-	D	€ 363,- DKK 2700,-	E	€ 269,- DKK 2000,-
---	-----------------------	---	-----------------------	---	-----------------------	---	-----------------------	---	-----------------------

Elinsvej 1a:

A	€ 752,- DKK 5600,-	B	€ 603,- DKK 4500,-	C	€ 410,- DKK 3000,-	D	€ 323,- DKK 2400,-	E	€ 256,- DKK 1900,-
---	-----------------------	---	-----------------------	---	-----------------------	---	-----------------------	---	-----------------------

Emanuelsvvej 5:

A	€ 511,- DKK 3800,-	B	€ 408,- DKK 3000,-	C	€ 230,- DKK 1700,-	D	€ 205,- DKK 1500,-	E	€ 153,- DKK 1120,-
---	-----------------------	---	-----------------------	---	-----------------------	---	-----------------------	---	-----------------------

Agathesvej 10:

A	€ 848,- DKK 6300,-	B	€ 632,- DKK 4700,-	C	€ 471,- DKK 3500,-	D	€ 363,- DKK 2700,-	E	€ 269,- DKK 2000,-
---	-----------------------	---	-----------------------	---	-----------------------	---	-----------------------	---	-----------------------

Annesvej 4:

A	€ 848,- DKK 6300,-	B	€ 632,- DKK 4700,-	C	€ 471,- DKK 3500,-	D	€ 363,- DKK 2700,-	E	€ 269,- DKK 2000,-
---	-----------------------	---	-----------------------	---	-----------------------	---	-----------------------	---	-----------------------

Annesvej 2:

A	€ 646,- DKK 4800,-	B	€ 511,- DKK 3800,-	C	€ 363,- DKK 2700,-	D	€ 323,- DKK 2400,-	E	€ 256,- DKK 1900,-
---	-----------------------	---	-----------------------	---	-----------------------	---	-----------------------	---	-----------------------

Mariesvej 1a:

A	€ 713,- DKK 5300,-	B	€ 605,- DKK 4500,-	C	€ 404,- DKK 3000,-	D	€ 323,- DKK 2400,-	E	€ 256,- DKK 1900,-
---	-----------------------	---	-----------------------	---	-----------------------	---	-----------------------	---	-----------------------

Jørgensvej 19:

A	€ 511,- DKK 3800,-	B	€ 457,- DKK 3600,-	C	€ 330,- DKK 2450,-	D	€ 256,- DKK 1900,-	E	€ 205,- DKK 1500,-
---	-----------------------	---	-----------------------	---	-----------------------	---	-----------------------	---	-----------------------

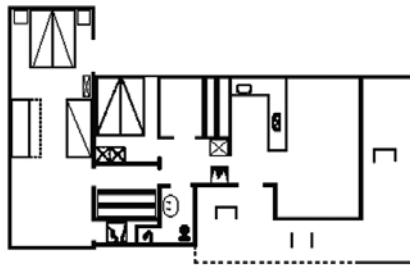
Bjarnesvej 16:

A	€ 573,- DKK 4250,-	B	€ 484,- DKK 3600,-	C	€ 307,- DKK 2300,-	D	€ 256,- DKK 1900,-	E	€ 205,- DKK 1500,-
---	-----------------------	---	-----------------------	---	-----------------------	---	-----------------------	---	-----------------------

Bjarnesvej 16 - 6 + 2 Personen

Umgebaut 2004, Grundstück 1200 m², grasbewachsen und von Kiefern umgeben, Haus ca. 82 m², Abstand zum Strand ca. 450 m. Heller Klinkerboden im Wohnzimmer, Wände und Decke aus Kiefernholz, teils Holzfußböden in den Zimmern. 2 Schlafzimmer mit je einem Doppelbett, 1 Zimmer mit ¾ Bett und 2 Schlafsofas. Gefliestes Badezimmer mit Duschnische. Küche zweckmäßig eingerichtet mit Geschirrspüler und Mikrowelle, Waschmaschine vorhanden. Fernseher mit Satellitenanschluss, Elektroheizung, Kaminofen im Wohnzimmer. Große, eingezäunte Terrasse mit Gartenmöbeln und Grill.

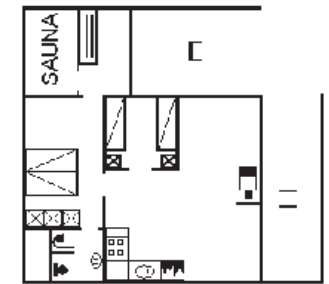
Ombygget 2004, hus 82 m², grund 1200 m, afstand til strand 450 m. Beliggende på græsbevokset naturgrund omgivet af fyrretræer. Smukt lyst klinkegulv i stue/køkken og trægulve i soveværelserne, vægge og lofter i lyst fyrretræ. 2 værelser med dobbeltseng, 1 værelse med ¾ seng og 2 sovesofaer. Badeværelse med fliser på gulv, bruseniche. Åben spisekøkken: indeholder mikroovn, opvaskemaskine og fryse-køleskab med god indretning. Vaskemaskine, TV med parabolantenne, elvarme overalt, brændeovn i stue. Stor åben terrasse med lukket stakit, havemøbler, grill og gyng.



Prebensvej 22 - 4 + 2 Personen

Moderniseret 1993. Das Haus kann ganzjährig bewohnt werden. Grundstück 1200 m², grasbewachsen und von Kiefern umgeben, Haus 76 m², Abstand zum Strand 400 m. Wände teils aus Stein, teils aus Holz, überall Klinkerfußböden. Offene Küchenabteilung mit Kühlschrank, Geschirrspüler, Waschmaschine und Mikrowelle. Zweckmäßige Einrichtung, Elektroheizung, Fernseher mit Satellitenanschluss und Kaminofen vorhanden. 1 großes Zimmer mit Doppelbett, 1 Zimmer mit zwei Betten, 1 kleines Zimmer mit Doppelstockbett. Gefliestes Badezimmer mit Dusche. Große Sauna. Sowohl überdachte als auch offene Terrasse mit Gartenmöbeln und Grill.

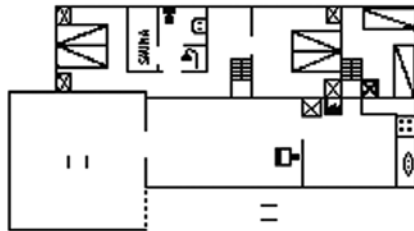
Grund 1200 m², Hus 76 m², afstand til strand 400 m. Skønt helårsferiehus i hvide sten, 1974, moderniseret 1993, beliggende på græsbevokset naturgrund, omgivet af fyrretræer. Åben og overdækket terrasse med have-møbler. Smukke klinkegulve overalt i huset, væggene delvist af træ og hvide sten, lyse fyrretræslofter. 1 sort dobbelværelse, 1 værelse m/ 2 senge, 1 mindre værelse m/1 køje. Stor sauna, dejligt badeværelse m/ fliser på gulv og vægge, bruseniche. Hyggelig stue m/ køkken og brændeovn, elvarme i værelser. TV m/ parabolantenne. Mikroovn, opvaskemaskine og vaskemaskine. Elvarme overalt. Udhus. Vestterrasse med stakit.



Prebensvej 11 - 6 Personen

Das Haus kann ganzjährig bewohnt werden. Grundstück 1200 m², bepflanzt mit Bäumen und Sträuchern, Haus 101 m², Abstand zum Strand 450 m. Geräumiges, gemütlich eingerichtetes Ferienhaus aus mokkafarbenem Stein, mit mokkafarbenen Fliesenböden und hellen Steinwänden. Elektroheizung, Kaminofen, Fernseher mit Satellitenanschluss, Kühlschrank, Geschirrspüler, Waschmaschine und Mikrowelle vorhanden. Gefliestes Badezimmer mit Duschkabine und Fußbodenheizung, Sauna. 2 Doppelzimmer, 1 Zimmer mit zwei Betten. Große, offene Terrassen mit Gartenmöbeln und Grill.

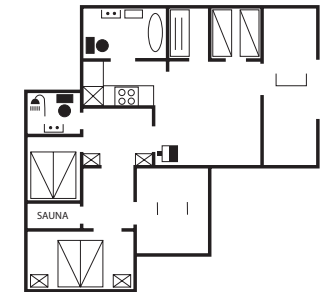
Grund 1200 m², hus 101 m², afstand til strand 450 m. Stort, veludstyret feriehus beliggende på beplantet naturgrund. Stor åben terrasse med havemøbler. Huset er bygget af mokkasten i 1984. Klinkegulve, hvide sten- vægge, elvarme i alle rum og kamin i stuen. Bade-værelse med opvarmet mamorgulv og mamorvægge, med direkte adgang til sauna. 2 dobbeltværelser, 1 værelse med 2 senge. Opvaskemaskine, mikroovn, vaskemaskine, TV med/ parabolantenne. Huset er i alle måder godt og hyggeligt indrettet.



Jørgensvej 19 - 8 Personen

Umgebaut 2001. Das Haus kann ganzjährig bewohnt werden. Grundstück 1800 m², grasbewachsen, mit Meeresblick, Haus 112 m², Abstand zum Strand 200 m. Geräumiges, gemütlich eingerichtetes Ferienhaus aus Stein mit Elektroheizung, Kaminofen, Fernseher mit Satellitenanschluss, Waschmaschine, Kühlschrank, Geschirrspüler und Mikrowelle. 2 Doppelzimmer, 1 Zimmer mit Doppelstockbett, 1 Schlafnische mit zwei Betten, 2 Badezimmer, eines mit Wanne, 2 Toiletten, Sauna. Sowohl überdachte als auch offene Terrasse mit Gartenmöbeln und Grill.

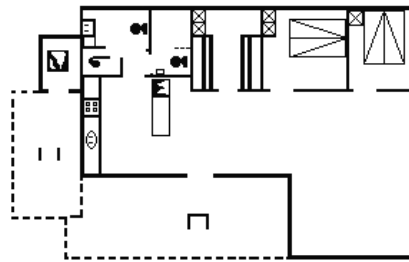
Huset kan benyttes hele året. 112 m², restaureret i 1993 og 2001. Grund 1800 m², afstand til strand 200 m. Virkelig skønt og rummeligt feriehus bygget af sten på græsbevokset naturgrund. 1 åben og 1 overdækket terrasse med havemøbler og grill. 2 badeværelser, 1 badeværelse med bruseniche og 1 badeværelse med badekar og vaskemaskine, sauna. 2 dobbeltværelser, 1 værelse med 1 køje, 1 soveniche med 2 senge. Hyggelig indretning og møblering. Elvarme overalt, brændeovn i stuen, Tv m/ parabolantenne, opvaskemaskine og mikroovn.



Mariesvej 1a - 8 Personen

Gebaut 1971, umgebaut 1992 und 2000. Grundstück 1400 m², hügelige Düne mit Gras, Strandgerste und Heide, Meeresblick, Haus 102 m², Abstand zum Strand 100 m. Teils Stein-, teils helleHolzwände, Linoleumböden. 2 Doppelzimmer, 1 Zimmer mit 2 Doppelstockbetten. Küche mit Kühlschrank, Geschirrspüler und Mikrowelle. Gemütliche Einrichtung, Waschmaschine, Fernseher mit Satellitenanschluss, Elektroheizung und Kaminofen vorhanden. Vom gefliestem Badezimmer mit Duschkabine und zwei Toiletten direkter Zutritt zur Sauna. Großes Terrassenareal, sowohl überdacht als auch offen, mit Gartenmöbeln und Grill. Fantastischer Meeresblick.

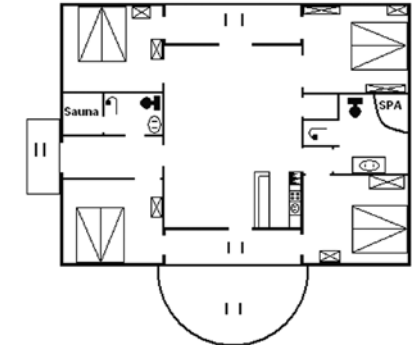
Grund 1400 m², hus 102 m², afstand til strand 100 m. Dette dejlige hus kann benyttes hele året. I 1971 bygget i hvide sten, fuldstændig renoveret med tilbygning i 1992. Nyt badeværelse år 2000, ekstra toilette, sauna. Beligende på naturgrund med vidunderlig havudsigt. Overdækket og åben terrasse med havemøbler og grill. Lyse linoleums-gulve, dels hvide stenvægge, dels træpaneler, lyse trælofter. 2 dobbeltværelser, 1 værelse m/ 2 dobbeltkøjer. Stor, pænt møbleret stue. Opvaskemaskine, mikroovn, vaskemaskine, TV m/ parabolantenne, brændeovn i stuen, elvarme overalt.



Elinsvej 1 - 8 Personen

Gebaut 2004. Grundstück 1800 m², Haus 136 m², Abstand zum Strand 100m. Ruhige Lage direkt hinter den Dünen, mit Strandgerste und Heide bewachsen, von Kiefern umgeben. Wände, Decken und Böden aus hellem Kiefernholz, geflieste Sanitäräume. 4 Doppelzimmer, Möglichkeit für zusätzliche Schlafplätze vorhanden. Offene Küchenabteilung mit Kühlschrank, Geschirrspüler und Mikrowelle, 2 Badezimmer mit Duschnische, eines davon mit Whirlpool, Sauna, Waschmaschine und Wäschetrockner. Großer, gemütlich eingerichteter Wohnraum, Fernseher mit Satellitenanschluss und CD - Radio vorhanden. 3 Terrassen mit Gartenmöbeln und Grill.

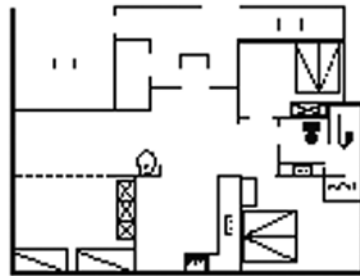
Bygget år 2004. Grund 1800 m², hus 136 m², afstand til strand 100 m. Rolig beliggenhed lige ved vandet og klitterne på skøn naturgrund med lyng. Lyst og venligt træhus med 4 dobbeltværelser. Der er mulighed for flere sengepladser. Køkken indeholder mikroovn, opvaskemaskine og køleskab. 2 badeværelser med bruser i hver, spa og sauna, tørretumbler og vaskemaskine. Stor stue med parabol - TV, og CD - radio. Elvarme overalt. 3 terrasser med havemøbler og grill. Stor terrasse.



Elinsvej 1a - 6 Personen

Umgebaut 1994. Grundstück 1800 m², Haus 115 m². Abstand zum Strand 100 m. Ruhige Lage direkt hinter den Dünen, mit Strandgerste und Heide bewachsen, von Kiefern umgeben. Im Haus helle Holzwände, 2 Doppelzimmer, 1 Zimmer mit zwei Betten. Badezimmer mit gefliester Duschnische, Sauna und Fußbodenheizung. Gemütliche Einrichtung. Elektroheizung, Fernseher mit Satellitenanschluss, CD-Radio, Waschmaschine, Wäschetrockner, Kühlschrank, Geschirrspüler, Mikrowelle und Kaminofen vorhanden. Sowohl überdachte als auch offene Terrasse mit Gartenmöbeln und Grill.

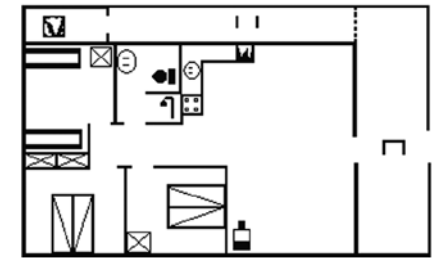
Ombygget 1994. Grund 1800 m², hus 115 m², afstand til strand 100 m. Rølig beliggenhed lige ved vandet og klitterne på skøn grund med græs og lyng, omgivet af fyrretræer. Både overdækket og åbne terrasser med havemøbler og grill. Trægulve i 2 soveværelser, fliser i bruseniche og på gulv, med gulvvarme, sauna. 2 dobbelt-værelser, 1 værelse med 2 senge. Opvaskemaskine, mikroovn, vaskemaskine, tørretumbler, TV m/ parabolantenne, CD-radio. Hyggeligt indrettet, elvarme overalt. Udhus.



Annesvej 2 - 8 Personen

Gebaut 1978. Das Haus kann ganzjährig bewohnt werden. Grundstück 1400 m², Haus 83 m², mit Meeresblick, Abstand zum Strand 100 m. Helle Wände aus Stein, teils holzverkleidet, teils mit Paneel, Holzdecken. Offene Küchenabteilung mit Kühlschrank, Geschirrspüler und Mikrowelle. Gemütliche Einrichtung, Elektroheizung, Fernseher mit Satellitenanschluss und Kaminofen vorhanden. 2 Doppelzimmer, 1 Zimmer mit 2 Doppelstockbetten. Gefliestes Badezimmer mit Duschkabine und Waschmaschine. Offene Terrasse mit Gartenmöbeln und Grill. Fantastischer Meeresblick.

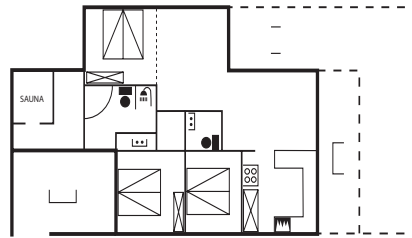
Helårshus. Grund 1400 m², hus 83 m², afstand til strand 100 m. Førsteklasses hus, bygget af lyse sten i 1978. 1 stor åben terrasse med have-møbler og grill. Væggene er beklædt med fyrretræ / paneler, trælofter. Veludstyret køkken med opvaskemas-kine og mikroovn. Badeværelse med dejligt bruse-rum, fliser på gulv og vægge, vaskemaskine. 2 dobbelt-værelser, 1 stort værelse med 2 dobbeltkøjer. Hyggelig stue med TV m/ parabolantenne og brændeovn. God havudsigt.



Annesvej 4 - 6 Personen

Gebaut 1998. Das Haus kann ganzjährig bewohnt werden. Grundstück 1142 m², Haus 114 m², mit Meeresblick, Abstand zum Strand 110 m. Großzügige, geschmackvolle Einrichtung, teils Holz-, teils Steinwände, Holzdecken und -böden, in der Küche und in den Sanitärräumen Fliesen. Elektroheizung, Kaminofen, Fernseher mit Satellitenanschluss, CD-Radio, Kühlschrank, Geschirrspüler, Waschmaschine, Wäschetrockner und Mikrowelle vorhanden. Badezimmer mit Eckwanne, Duschnische und Toilette, Gästetoilette. Sauna. 3 Doppelzimmer, Möglichkeit von zusätzlichen Schlafplätzen. 3 Terrassen, sowohl überdachte als auch offene mit Gartenmöbeln und Grill. Meeresblick.

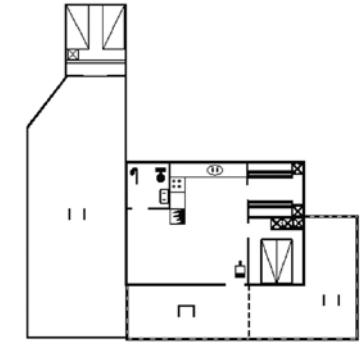
Helårs luksus-hus, bygget 1998. Grund 1142 m², hus 114 m², afstand til strand 110 m. Trægulve og trælofter i værelser og dagligstue. Køkken, badeværelse samt gæstetoilet er med fliser. Badeværelse indeholder hjørne-kar og bruserum. Sauna. I huset findes vaskemaskine, opvaskemaskine, tørretumbler, mikroovn, TV m/ parabolantenne og brændeovn. Elvarme overalt. 3 dobbeltværelser, ekstra senge-opredning er muligt. 2 overdækkede terrasser med havemøbler og grill, åben terrasse med havudsigt.



Emanuelsvvej 5 - 6 + 2 Personen

Umgebaut 2004. Grundstück 1200 m², mit Gras und Strandgerste bewachsen, Haus 55 m², kleines Gästehaus 10 m², Abstand zum Strand 170 m. Wände und Decken aus hellem Kiefernholz, Linoleumböden bzw. Holzboden. 1 Doppelzimmer, 1 Zimmer mit 2 Doppelstockbetten, Gästehaus mit 2 Betten. Offene Küche mit Kühlschrank, Geschirrspüler, Waschmaschine und Mikrowelle. Gemütliche Einrichtung, Fernseher mit Satellitenanschluss, Elektroheizung und Kaminofen vorhanden. Gefliestes Badezimmer mit Duschnische. Großes Terrassenareal, sowohl überdacht als auch offen, mit Gartenmöbeln und Grill.

Ombygget i 2004, ny stor terrasse i 2003, grund 1200 m², afstand til strand 170 m, hus 55 m², gæstehus 10 m². Dejligt feriehus i træ beliggende ved børnevenlig strand på natur klitgrund med græs og strandflora. Åben og overdækket terrasse med havemøbler og grill. Laminatgulv i stue og køkkenafdeling med vaskemaskine, opvaskemaskine og mikroovn, vægge og lofter i lyst fyrretræ. Badeværelse med fliser, bruseniche. 1 dobbelt-værelse, 1 værelse m/ 2 dobbeltkøjer, 2 senge i gæste-hus. Hyggelig indretning med hjørnesofa, Tv m/ parabolantenne og brændeovn. Elvarme overalt.



Agathesvej 10 - 6 personer

Neugebaut 2010, Luxushaus 103 m², Grundstück 1200 m², grasbewachsen und von einzelnen hohen Kiefern umgeben, ruhige Lage neben Feld, Abstand zum Strand ca. 250 m. Wände und Decken aus Holz. Fußböden gefliest, Fußbodenheizung im ganzen Haus. 3 Schlafzimmer mit je einem Doppelbett, weitere Schlafmöglichkeiten vorhanden. Offene Küche mit Mikrowelle, Geschirrspüler und kompletter Einrichtung. 2 Fernseher mit Satellitenanschluss, 1 Bad mit Dusche, Whirlpool und Sauna, 1 Gästebad mit Dusche und Waschmaschine. Große überdachte und offene Terrasse, eingezäunt, Gartenmöbel, Schaukel und Grill. Kleiner Keller.

Nybygget 2010, luksushus 103 m², grund 1200 m², afstand til strand 250 m. græsbevoksning omgivet af få fyrretræer, nær mark. Overalt klinker gulvvarme, lysmalende trævægge, fyrretræs-lofter. 3 værelser med dobbeltsenge, extra sovemuligheder. Åben spisekøkken: indeholder mikroovn, opvaskemaskine og fryse-køleskab med god indretning. 2 TV med parabolantenne, 1 badeværelse med bruser, spa og sauna, 1 gæstebadeværelse med bruser og vaskemaskine. Stor overdækket og åben terrasse med lukket stakit, havemøbler, grill og gyng. Lille kælder.

